

Architex Glass A2

Hochqualitative Glas-Dekorationsqualität mit einseitiger Ink-Jet-Spezialbeschichtung für lösemittelbasierende Drucksysteme & UVC

Bühnen-, Messe- sowie Verkaufsraumdekoration • Dekoration bzw. Gestaltung in öffentlichen Gebäuden • A2-Leuchtkastensysteme



CHRISTOPH LERCH

Textiltechnik, -entwicklung und Fototechnik

DI Christoph Lerch • AT - 1230 Wien • Liesinger-Flur-Gasse 3
 • Tel.: +43/(0)664/3133513 • Fax: +43/(0)1/6670333-16
 office@clf.at • www.clf.at • UstIDNr.: ATU 48383306

TECHNOLOGIETRÄGER

Architex Glass A2

Art.No. 199 604 3200

Trägergewebe/base	[DIN 60001]	Filamentglas	
Flächengewicht/total weight	[DIN EN 12127]	270	g/m ²
Höchstzugkraft/tensile strength	[DIN EN ISO 13934-1]	3250/2700	N/5cm
Bruchdehnung/tensile strength elongation	[DIN EN ISO 13934-1]		%
Weiterreißkraft/tear resistance	[DIN 53363]		N
Warendicke/thickness	[DIN EN 29703-2/ISO 9073-3]	0.24±5%	mm
Brandverhalten/flame retardancy	[EN 13501-1+A1:2010]	A2-s1-d0	
Breite(n)/width		320	cm

Verpackungseinheiten/units
 Rollen zu ca. 50 Metern auf 77 mm Papphülsen [Ø]
 rolls with app. 50 meters on 77 mm cores [Ø]

Beschreibung/description
 Hochqualitative Glas-Dekorationsqualität mit einseitiger Ink-Jet-Spezialbeschichtung für lösemittelbasierende Drucksysteme & UVC • mit UVC-Tintensystemen auch auf der Glasseite bedruckbar • permanent Nichtbrennbar A2-s1-d0 nach EN 13501-1
 high quality glass fabric • one side coated for solvent based Ink-Jet-systems & UVC non-flammable A2-s1-d0 acc. to EN 13501-1

Einsatzbereiche/use
 Banner • Bühnen-, Messe- sowie Verkaufsraumdekoration • Dekoration bzw. Gestaltung in öffentlichen Gebäuden • A2-Leuchtkastensysteme
 banners • stage-, fair- and store decoration • public place appliances • A2 light box systems

Druckeignung getestet/suitability tested
 Aufgrund der Materialverarbeitung auf Druckmaschinen, die mit unterschiedlichen Techniken, Farben und Tinten arbeiten, sind vorherige Andrucktests auf dem Material notwendig

Latex
 UVC
 Solvent

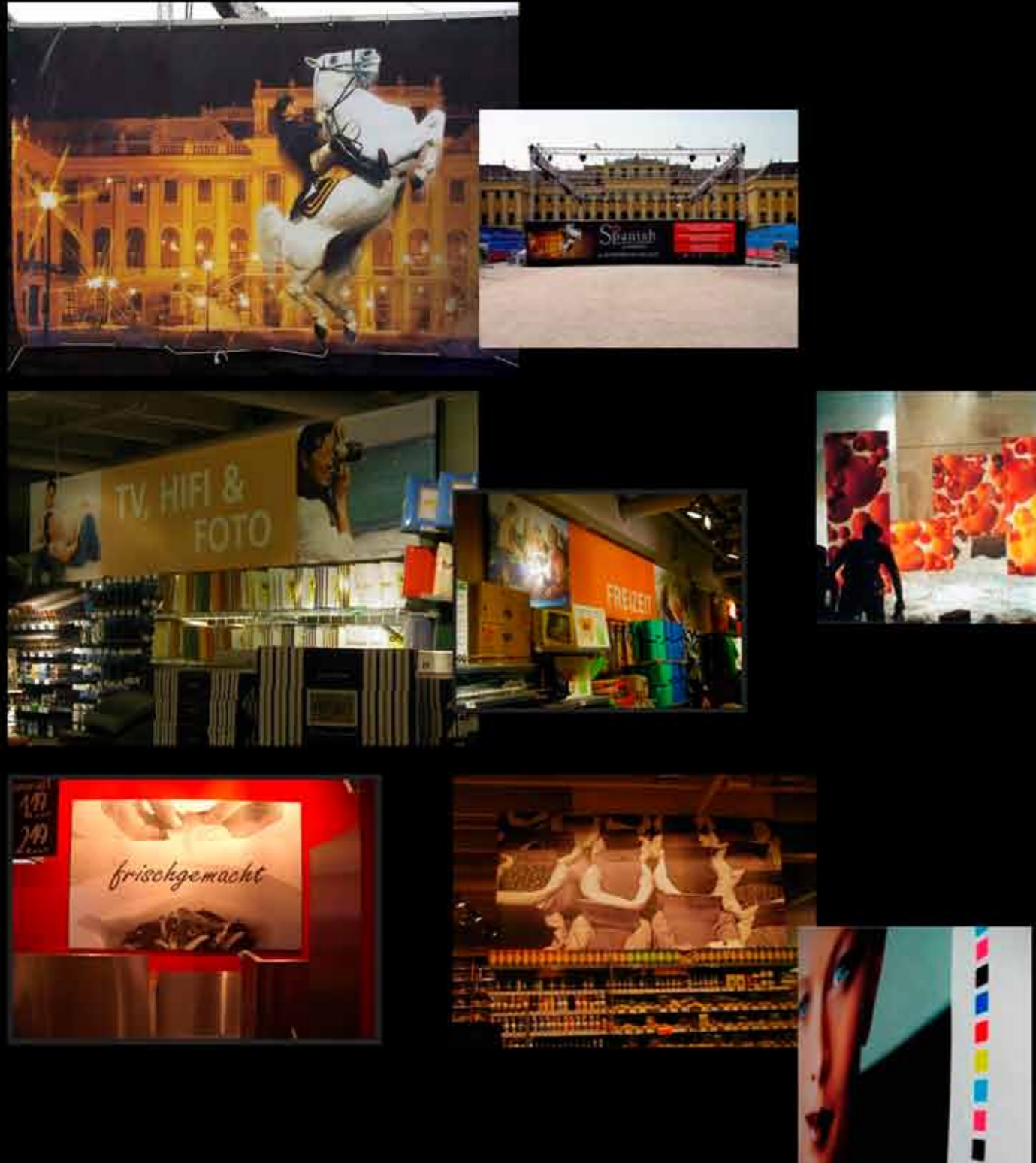
Spezielle Prüfungen/specific facts
 Bindung/Bond: Körper/Twill Weave

Glasgarne sind druck- und knickempfindlich! Bitte achten Sie darauf die Ware während Transport, Druck, Konfektion sowie Anbringung möglichst nicht zu stauchen!

Artex M^{PLUS}

beidseitig spezialbeschichtete textile Printqualität • B1 gemäß DIN 4102
HF-Schweißbar

Großformatwerbung In- & Outdoor • Banner • Kunstdrucke • Bühnen-Messe-
sowie Verkaufsraumdekoration • Beschattungs- & Zeltanwendungen



CHRISTOPH LERCH

FunktionsTextilien

DI Christoph Lerch • AT – 1230 Wien • Liesinger-Flur-Gasse 3
Tel.: +43/(0)664/3133513 • Fax: +43/(0)1/6670333-16
office@clf.at • www.clf.at • UID-Nr.: ATU 48383304

Artex M^{PLUS}

Art.No. 199.042.250

Trägergewebe/base	[DIN 60001]	PES	
Flächengewicht/total weight	[DIN EN 12127]	app. 370	g/m ²
Höchstzugkraft/tensile strength	[DIN EN ISO 13934-1]	app. 165/100	daN/Scm
Bruchdehnung/tensile strength elongation	[DIN EN ISO 13934-1]		%
Weiterreißkraft/tear resistance	[DIN 53363]	app. 12/6	daN
Warendicke/thickness			mm
Brandverhalten/ flame retardancy	[DIN 4102]	B1	
Lichtechtheit/light fastness	[DIN 54004; DIN EN ISO 105 B02]		
Knickbeständigkeit/crack resistance	[DIN 53359 A]		
Kältebeständigkeit/cold resistance	[DIN 53361]		
Hitzebeständigkeit/heat resistance	[Complan Standard]		
Breiten/width		110/160/250	cm

Verpackungseinheiten/units Rollen zu 50 Metern auf 77 mm Papphülsen [Ø]
rolls with 50 meters on 77 mm cores [Ø]

Beschreibung/description beidseitig spezialbeschichtete textile Printqualität • B1 gemäß DIN 4102 • HF-
Schweißbar
double side coated technical fabric with special printfinish • B1 acc. to DIN
4102 • HF-weldable

Einsatzbereiche/use Großformatwerbung In- & Outdoor • Banner • Kunstdrucke • Bühnen-
Messe- sowie Verkaufsraumdekoration • Beschattungs- &
Zeltanwendungen
Large format advertising in- & outdoor • banners • artistic prints • stage- fair-
and store decoration • sunblinds • tent applications

Druckeignung getestet/suitability tested UVC-Systeme
Aufgrund der Materialverarbeitung auf Latex-Systeme
Druckmaschinen, die mit unterschiedlichen Techniken, Solvent based
Farben und Tinten arbeiten, sind vorherige Screenprinting
Andrucktests auf dem Material notwendig.

Spezielle Prüfungen/specific testings

Biotec Display® Indoor

biologisch abbaubare Display-Qualität • 100 % nachwachsende Rohstoffe
bindemittelfrei • emissionsfrei • organische FR-Ausrüstung
B1/Tr1/Q1 gemäß ÖNORM A3800 T.1

RollUps • Dekoration • Taschen • Alternative zu Karton- oder Holzdruck



CHRISTOPH LERCH

Textiltechnik, -entwicklung und Fototechnik

DI Christoph Lerch • AT - 1230 Wien • Liesinger-Flur-Gasse 3
Tel.: +43/(0)664/3133513 • Fax: +43/(0)1/6670333-16
office@clf.at • www.clf.at • UID-Nr.: ATU 48383306

TECHNOLOGIETRÄGER

Biotec Display® Indoor

Art.No. 800.1.2200

Trägergewebe/base	[DIN 60001]	FL/CV	
Flächengewicht/total weight	[DIN EN 12127]	160*	g/m ²
Höchstzugkraft/tensile strength	[DIN EN ISO 13934-1]	225/165	N/5cm
Bruchdehnung/tensile strength elongation	[DIN EN ISO 13934-1]	16.80/29.20	%
Warendicke/thickness	[DIN EN 29703-2/ISO 9073-3]	0.55	mm
Brandverhalten/flame retardancy	[ÖNORM A3800 T.1]	B1/Tr1/Q1	
Breite(n)/width		220	cm

Verpackungseinheiten/units

Rollen zu ca. 50 Metern auf 77 mm Papphülsen [Ø]
rolls with app. 50 meters on 77 mm cores [Ø]

Beschreibung/description

biologisch abbaubare Display-Qualität • 100 % nachwachsende Rohstoffe bindemittelfrei • emissionsfrei • organische FR-Ausrüstung • B1/Tr1/Q1 gemäß ÖNORM A3800 T.1 • schnittfest Biodegradable Display-Item • 100% organic • free from binding agents emission-free • FR using 100% organic flame retardants • B1/Tr1/Q1 acc. to ÖNORM A3800 T.1 • sliceable

Einsatzbereiche/use

RollUps • Dekoration • Taschen • Alternative zu Karton- oder Holzdruck
RollUp-Systems • decoration • bags • Alternative to cardboard or wood

Druckeignung getestet/suitability tested

Latex
UVC

Aufgrund der Materialverarbeitung auf Druckmaschinen, die mit unterschiedlichen Techniken, Farben und Tinten arbeiten, sind vorherige Andrucktests auf dem Material notwendig

Spezielle Prüfungen/specific facts

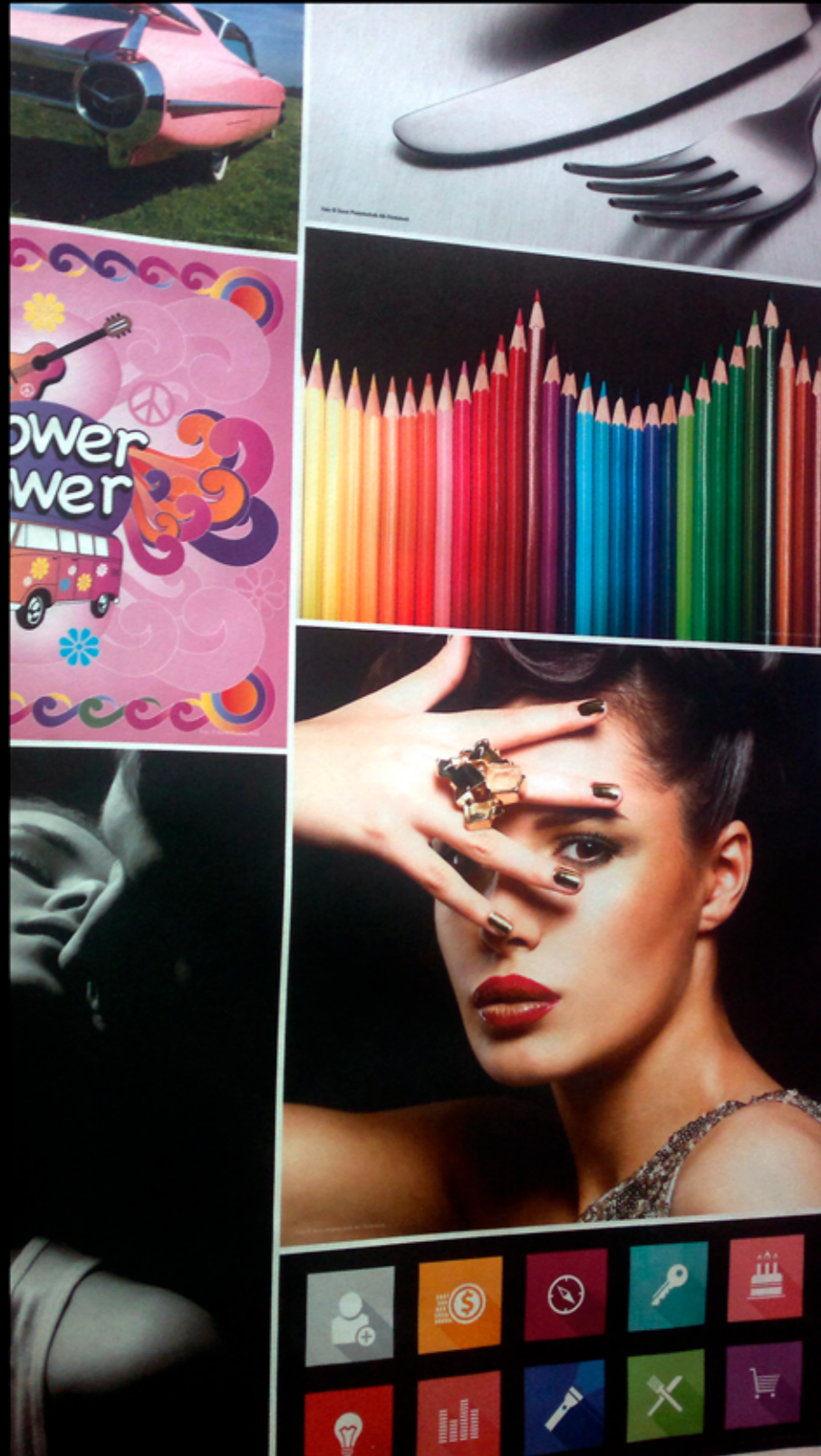
- 100 % nachwachsende Rohstoffe / 100% organic > aus mitteleuropäischem Anbau & CV-Fasern aus Österreich
- biologisch abbaubar / biodegradable
- emissionsfrei / emission-free
- nachhaltig / sustainable
- geruchsneutral / neutral in scent
- B1/Tr1/Q1 acc. to ÖNORM A3800 T.1
- organisch basierte FR-Ausrüstung / FR using 100% organic flame retardants
- bindemittelfrei / free from binding agents
- erneuerbare Biomasse / renewable biomass
- physiologisch unbedenklich / physiologically inert
- schnittfest / sliceable

*Das es sich um einen Artikel handelt welcher rein aus organischen Substanzen besteht, können Messwerte wie zB Flächengewicht - bei gleichbleibender Warenoptik und -haptik - etwas schwanken. Zur Bestimmung des Basisflächengewichtes Biotec Display® wurde ein Muster mit 100 cm² vorgelegt.

LanaTec® basic

sortenreines Polyolefin-Verbundmedium • weichmacher- daher emissionsfrei
geruchsneutral • organisch neutral & recyclebar • luft- und wasserdicht

Outdoor-Banner • Projektionsflächen • 'FUN-Konfektion' • Sitzsäcke



CHRISTOPH LERCH

Textiltechnik, -entwicklung und Fototechnik

DI Christoph Lerch • AT - 1230 Wien • Liesinger-Flur-Gasse 3
• Tel.: +43/(0)664/3133513 • Fax: +43/(0)1/6670333-16
office@clf.at • www.clf.at • UstIDNr.: ATU 48383306

LanaTec® basic

Art.No. 510.011.300

Trägergewebe/base	[DIN 60001]	PE	
Flächengewicht/total weight	[DIN EN 12127]	170 ± 10	g/m ²
Höchstzugkraft/tensile strength	[ISO 13934-1]		N/5cm
Bruchdehnung/tensile strength elongation	[ISO 13934-1]		
Weiterreißkraft/tear resistance	[ISO 13937-2]		N/5cm
Warendicke/thickness	[DIN EN 29703-2/ISO 9073-3]	ca. 1.10	mm
Brandverhalten/flame retardancy	[DIN 4102-B1] [EN 13501-1]		
Lichtechtheit/fastness to light	[DIN EN ISO 105 B02]		
Luftdurchlässigkeit/air permeability	[ISO 9237]		
Wasserdichtigkeit/waterproofness		> 4000	mm
Kältebruchfestigkeit/cold crack	[DIN EN 1876-1/-40°C]		
Breite(n)/width	[DIN EN 1773]	300	cm

Verpackungseinheiten/units

Rollen zu ca. 125 Metern auf 77 mm Papphülsen [Ø]
rolls with app. 125 meters on 77 mm cores [Ø]

Beschreibung/description

sortenreines Polyolefin-Verbundmedium • weichmacher- daher emissionsfrei • geruchsneutral • organisch neutral & recyclebar • luft- und wasserdicht • Wassersäule > 4.000mm • Feuchtigkeitsrückhaltevermögen ≤ 0,01% • kältebeständig • knitterbeständig • abriebfest • thermisch schweißbar • nähbar • chemisch widerstandsfähig • blendfreie bedruckbar mittels UVC-Systeme
100% Polyolefin compound • free of plasticizers hence emission-free • free of scent • physiologically inert • recyclable • air- and water-tight • water column > 4.000mm • absorption of humidity ≤ 0,01% • suitable for low temperature applications • crease-resistant • abrasion-resistant • weldable (thermal) & sewable chemically stable • UV-printable on the NonWoven surface

Einsatzbereiche/use

Outdoor-Banner • Projektionsflächen • 'FUN-Konfektion'
Outdoor-banners • projection screens • outdoor beanbags, sails, screens, ...

Druckeignung getestet/suitability tested

UVC

Aufgrund der Materialverarbeitung auf Druckmaschinen, die mit unterschiedlichen Techniken, Farben und Tinten arbeiten, sind vorherige Andrucktests auf dem Material notwendig

Spezielle Prüfungen/specific facts

Produktionsbedingt können die hier angeführten Werte innerhalb unterschiedlicher Produktionspartien um ± 3% schwanken

Light Tex classic

PES-HT-Qualität • einseitige Acrylatbeschichtung • FluorCarbon Spezialausrüstung zur Verbesserung der Wasser-, Öl-, Schmutz- und Schimmelabweisung

Balkonbespannungen • Sonnenschutzanwendungen • Inflatables outdoor
Sitzsäcke • Werbeschirme • Dekoration • Taschen • Werbebanner



CHRISTOPH LERCH

Textiltechnik, -entwicklung und Fototechnik

DI Christoph Lerch • AT - 1230 Wien • Liesinger-Flur-Gasse 3
Tel.: +43/(0)664/3133513 • Fax: +43/(0)1/6670333-16
office@clf.at • www.clf.at • UID-Nr.: ATU 48383306

Light Tex classic

Art.No. 199 301 170

Trägergewebe/base	[DIN 60001]	PES	
Flächengewicht/total weight	[DIN EN 12127]	220	g/m ²
Höchstzugkraft/tensile strength	[DIN EN ISO 13934-1]	1500/1300	N/5cm
Bruchdehnung/tensile strength elongation	[DIN EN ISO 13934-1]	min. 32/26	%
Weiterreißkraft/tear resistance	[DIN 53363]	min. 35/30	N
Warendicke/thickness	[DIN EN 29703-2/ISO 9073-3]		mm
Brandverhalten/flame retardancy	[EN 13501-1+A1:2010]		
Lichtechtheit/fastness to light	[DIN EN ISO 105 B02]	Note 5	
Breite(n)/width		170	cm

Verpackungseinheiten/units

Rollen zu ca. 50 Metern auf 77 mm Papphülsen [Ø]
rolls with app. 50 meters on 77 mm cores [Ø]

Beschreibung/description

PES-HT-Qualität • einseitige Acrylatbeschichtung • FluorCarbon Spezialausrüstung zur Verbesserung der Wasser-, Öl-, Schmutz- und Schimmelabweisung
high quality PES-HT fabric • one side acrylic coating • FluorCarbon treatment to increase water-, oil-, soil- and mould repellence

Einsatzbereiche/use

Balkonbespannungen • Sonnenschutzanwendungen • Inflatables
Sitzsäcke Werbeschirme • Dekoration • Taschen • Werbebanner
Inflatables • promotional umbrellas • decoration • beanbags

Druckeignung getestet/suitability tested

Aufgrund der Materialverarbeitung auf Druckmaschinen, die mit unterschiedlichen Techniken, Farben und Tinten arbeiten, sind vorherige Andrucktests auf dem Material notwendig

DyeSublimation
Latex
UVC
Solvent

Spezielle Prüfungen/specific facts

Farbsortiment !

BOX FR

beidseitig bedruckbares Microfaser BlockOut. Seidenmatt mit sehr weichem Griff.

BlockOut-Vorhänge (zB Shop- oder Hotelbereich) • Dekoration • Bühne • Fahnen



CHRISTOPH LERCH

FunktionsTextilien

DI Christoph Lerch • AT - 1230 Wien • Liesinger-Flur-Gasse 3
 • Tel.: +43/(0)664/3133513 • Fax: +43/(0)1/6670333-16 •
 office@clf.at • www.clf.at • UID/Nr.: ATU 48383306

BOX FR

Art.No. 199.305.150

Trägergewebe/base	[DIN 60001]	PES	
Flächengewicht/total weight	[DIN EN 12127]	app. 280	g/m ²
Höchstzugkraft/tensile strength	[DIN EN ISO 13934-1]		daN/5cm
Bruchdehnung/tensile strength elongation	[DIN EN ISO 13934-1]		%
Weiterreißkraft/tear resistance	[DIN 53363]		daN
Warendicke/thickness		app. 0,60	mm
Brandverhalten/ flame retardancy	[DIN 4102] [NF P 92503-92504-92505] [ÖNORM B3800] / [EURO Norm EN 13773] [Classe di Reazione al fuoco]	B1 M1 B1/Tr1/Q1 1 (UNO)	
Lichtechtheit/light fastness	[DIN 54004, DIN EN ISO 105 B02]	5	
Knickbeständigkeit/crack resistance	[DIN 53359 A]		
Kältebeständigkeit/cold resistance	[DIN 53361]		
Hitzebeständigkeit/heat resistance	[Complan Standard]		
Breiten/width		150 (300)	cm

Verpackungseinheiten/units

Rollen zu ca. 50 Metern auf **60 mm Papphülsen [Ø]**
 rolls with app. 50 meters on 60 mm cores [Ø]

Beschreibung/description

lichtgesperrte, beidseitig im DyeSub-Verfahren verarbeitbare Dekoqualität •
 permanentschwerentflammbar B1/Tr1/Q1 nach ÖNORM B3800 sowie nach
 EURO Norm EN 13773 • hohe Abdunkelung (>95 %) • Pflegeleicht
 Blockout fabric • double side printable to use with DyeSublimation systems
 • flame retardant B1/Tr1/Q1 acc. to ÖNORM B3800 and EURO Norm EN
 13773 • light transmission ≤ 5 %

Einsatzbereiche/use

Verdunkelungsanwendungen [z.B. Vorhänge für Heimkino oder
 Vortragsräume] • Hoteldekoration- bzw. -vorhänge • Banner Bühnen-,
 Messe- sowie Verkaufsraumdekoration Beschattungen
 Blockout curtains & linings • (double side) banners • stage-, fair- and store
 decoration

Druckeignung getestet/suitability tested

Paper DyeSublimation

Aufgrund der Materialverarbeitung auf
 Druckmaschinen, die mit unterschiedlichen
 Techniken, Farben und Tinten arbeiten, sind
 vorherige Andrucktests auf dem Material notwendig.

Spezielle Prüfungen/specific testings

Lichtdurchlass/light transmission	≤ 5	%
-----------------------------------	-----	---

Produktionsbedingt können die hier angeführten Werte innerhalb unterschiedlicher Produktionspartien um ± 3% schwanken

Sunsat FR

hochwertige PES-Qualität • Schwerentflammbar B-s1, d01 nach EN 13501

Vorhänge • Schallabsorption • PopUp's • Dekoration



CHRISTOPH LERCH

Textiltechnik, -entwicklung und Fototechnik

DI Christoph Lerch • AT - 1230 Wien • Liesinger-Flur-Gasse 3
• Tel.: +43/(0)664/3133513 • Fax: +43/(0)1/6670333-16
office@clf.at • www.clf.at • UstIDNr.: ATU 48383306

Sunsat^{FR}

Art.No. 199 701 1400

Trägergewebe/base	[DIN 60001]	PES	
Flächengewicht/total weight	[DIN EN 1773]	350 ± 5%	g/m ²
Höchstzugkraft/tensile strength	[ISO 13934-1]		
Bruchdehnung/tensile strength elongation	[ISO 13934-1]		
Weiterreißkraft/tear resistance	[ISO 13937-1]		
Warendicke/thickness	[DIN EN 29703-2/ISO 9073-3]		mm
Brandverhalten/flame retardancy	[DIN 4102-B1] [DIN EN 13501]	B1 B-s1, d0	
Lichtechtheit/fastness to light	[DIN EN ISO 105 B02]		
Schallabsorptionsgrad/sound absorption	[DIN EN ISO 354]		
Breite(n)/width		140	cm

Verpackungseinheiten/units Rollen zu ca. 50 Metern auf 77 mm Papphülsen [Ø]
rolls with app. 50 meters on 77 mm cores [Ø]

Beschreibung/description hochwertige PES-Qualität • Schwerentflammbar B-s1, d01 nach EN 13501 • hohe Abriebbeständigkeit
high quality PES fabric • flame retardant B-s1, d0 acc. to EN 13501 • high abrasion resistance

Einsatzbereiche/use Vorhänge • Schallabsorption • PopUp's • Dekoration
curtains • sound absorption • PopUp's • decoration

Druckeignung getestet/suitability tested

DyeSublimation
Latex

Aufgrund der Materialverarbeitung auf Druckmaschinen, die mit unterschiedlichen Techniken, Farben und Tinten arbeiten, sind vorherige Andrucktests auf dem Material notwendig

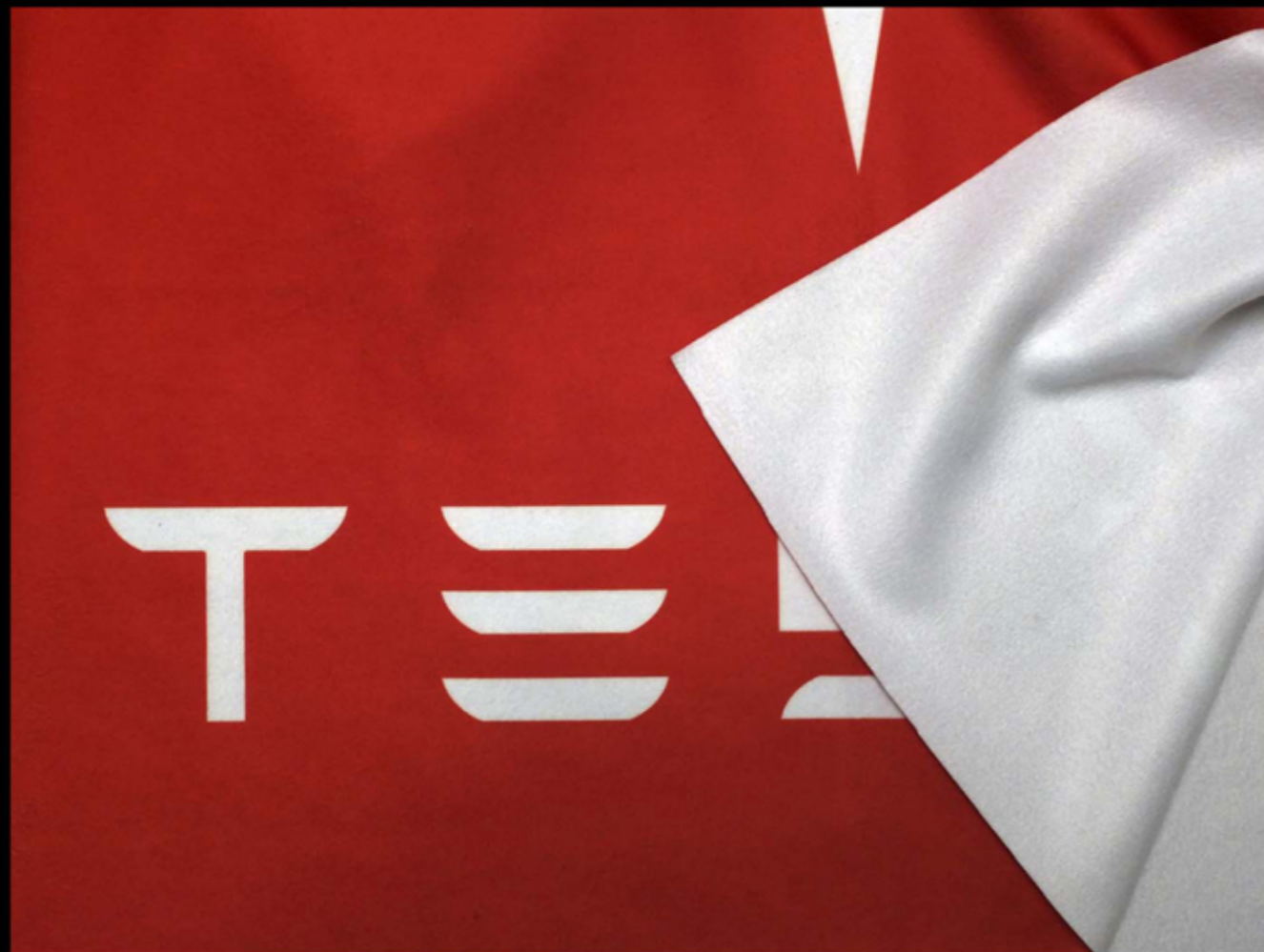
Spezielle Prüfungen/specific facts

- schwer entflammbar / flame retardant
- emissionsfrei / emission-free
- exzellente Druckergebnisse im DyeSub / excellent printing results
- knitterfrei / crease free
- schallabsorbierend / sound absorbing

blank@320

einseitig bedruckbare PES-Fleecedecke

Kuschel- bzw. Promotiondecken • Dekoration



CHRISTOPH LERCH

FunktionsTextilien

DI Christoph Lerch • AT – 1230 Wien • Liesinger-Flur-Gasse 3
• Tel.: +43/(0)664/3133513 • Fax: +43/(0)1/6670333-16 •
office@clf.at • www.clf.at • UstIDNr.: ATU 48383306

blank@320

Art.No. 199.605.145

Trägergewebe/base	[DIN 60001]	PES	
Flächengewicht/total weight	[DIN EN 12127]	app. 320	g/m ²
Höchstzugkraft/tensile strength	[DIN EN ISO 13934-1]		daN/5cm
Bruchdehnung/tensile strength elongation	[DIN EN ISO 13934-1]		%
Weiterreißkraft/tear resistance	[DIN 53363]		daN
Warendicke/thickness			mm
Brandverhalten/ flame retardancy	[DIN 4102]		
Lichtechtheit/light fastness	[DIN 54004; DIN EN ISO 105 B02]		
Knickbeständigkeit/crack resistance	[DIN 53359 A]		
Kältebeständigkeit/cold resistance	[DIN 53361]		
Hitzebeständigkeit/heat resistance	[Complan Standard]		
Breiten/width		145	cm

Verpackungseinheiten/units

Rollen zu ca. 50 Metern auf **60 mm Papphülsen [Ø]**
rolls with app. 50 meters on 60 mm cores [Ø]

Beschreibung/description

einseitig im DyeSub-Verfahren bedruckbare PES-Dekoqualität • 30° Schonwäsche
one side printable to use with DyeSublimation systems • 30° gentle wash cycle

Einsatzbereiche/use

Promotion-Artikel • Kuscheldecken • Dekoration
promotion articles • cuddly blankets • decoration

Druckeignung getestet/suitability tested

Paper DyeSublimation

Aufgrund der Materialverarbeitung auf Druckmaschinen, die mit unterschiedlichen Techniken, Farben und Tinten arbeiten, sind vorherige Andrucktests auf dem Material notwendig.

Spezielle Prüfungen/specific testings

Produktionsbedingt können die hier angeführten Werte innerhalb unterschiedlicher Produktionspartien um ± 3% schwanken

blank@biface

einseitig bedruckbare PES-Fleecedecke mit schwarzem Rücken

Kuschel- bzw. Promotiondecken • Dekoration



CHRISTOPH LERCH

FunktionsTextilien

DI Christoph Lerch • AT – 1230 Wien • Liesinger-Flur-Gasse 3
• Tel.: +43/(0)664/3133513 • Fax: +43/(0)1/6670333-16 •
office@clf.at • www.clf.at • UstIDNr.: ATU 48383306

blank@biface

Art.No. 199.606.150

Trägergewebe/base	[DIN 60001]	PES	
Flächengewicht/total weight	[DIN EN 12127]	app. 340	g/m ²
Höchstzugkraft/tensile strength	[DIN EN ISO 13934-1]		daN/5cm
Bruchdehnung/tensile strength elongation	[DIN EN ISO 13934-1]		%
Weiterreißkraft/tear resistance	[DIN 53363]		daN
Warendicke/thickness			mm
Brandverhalten/ flame retardancy	[DIN 4102]		
Lichtechtheit/light fastness	[DIN 54004; DIN EN ISO 105 B02]		
Knickbeständigkeit/crack resistance	[DIN 53359 A]		
Kältebeständigkeit/cold resistance	[DIN 53361]		
Hitzebeständigkeit/heat resistance	[Complan Standard]		
Breiten/width		150	cm

Verpackungseinheiten/units

Rollen zu ca. 50 Metern auf **60 mm Papphülsen [Ø]**
rolls with app. 50 meters on 60 mm cores [Ø]

Beschreibung/description

einseitig im DyeSub-Verfahren bedruckbare PES-Dekoqualität mit schwarzer Rückseite • 30° Schonwäsche
one side printable to use with DyeSublimation systems • reverse side black
• 30° gentle wash cycle

Einsatzbereiche/use

Promotion-Artikel • Kuscheldecken • Dekoration
promotion articles • cuddly blankets • decoration

Druckeignung getestet/suitability tested

Paper DyeSublimation

Aufgrund der Materialverarbeitung auf Druckmaschinen, die mit unterschiedlichen Techniken, Farben und Tinten arbeiten, sind vorherige Andrucktests auf dem Material notwendig.

Spezielle Prüfungen/specific testings

Produktionsbedingt können die hier angeführten Werte innerhalb unterschiedlicher Produktionspartien um ± 3% schwanken

PolySoft FR

einseitig bedruckbares, knickbeständiges Medium für Inflatables.
Einseitig luftdicht beschichtet

Inflatables • Airpromotoren • RollUp • Dekoration



CHRISTOPH LERCH

FunktionsTextilien

DI Christoph Lerch • AT - 1230 Wien • Liesinger-Flur-Gasse 3
Tel.: +43/(0)664/3133513 • Fax: +43/(0)1/6670333-16
office@clf.at • www.clf.at • UID/Nr.: ATU 48383306

PolySoft B1/Tr1/Q1

Art.No. 199.142.160

Trägergewebe/base	[DIN 60001]	PES	
Flächengewicht/total weight	[DIN EN 12127]	205	g/m ²
Höchstzugkraft/tensile strength	[DIN EN ISO 13934-1]	97/72	daN/5cm
Bruchdehnung/tensile strength elongation	[DIN EN ISO 13934-1]		%
Weiterreißkraft/tear resistance	[DIN 53363]		daN
Warendicke/thickness		0,28	mm
Brandverhalten/ flame retardancy	[ÖNORM A3800 T.1]	B1/Tr1/Q1	
Lichtechtheit/light fastness	[DIN 54004; DIN EN ISO 105 B02]		
Knickbeständigkeit/crack resistance	[DIN 53359 A]		
Kältebeständigkeit/cold resistance	[DIN 53361]		
Hitzebeständigkeit/heat resistance	[Complan Standard]		
Breiten/width		160/320	cm

Verpackungseinheiten/units

Rollen zu ca. 50 Metern auf 77 mm Papphülsen [Ø]
rolls with app. 50 meters on 77 mm cores [Ø]

Beschreibung/description

Hochqualitative Dekorationsqualität mit einseitiger Ink-Jet-Spezialbeschichtung für lösemittelbasierende Drucksysteme sowie rückseitig DyeSub druckbar • permanent Schwerentflammbar B1/Tr1/Q1
high quality fabric • one side coated for solvent based Ink-Jet-systems one side DyeSub printable • flame retardant B1/Tr1/Q1

Einsatzbereiche/use

Inflatables • Zelte • Bühnen-, Messe- sowie Verkaufsraumdekoration • Leuchtkästen
inflatables • tents • stage-, fair- and store decoration • luminous box

Druckeignung getestet/suitability tested

UV-Systeme
Latex
Paper DyeSub

Aufgrund der Materialverarbeitung auf Druckmaschinen, die mit unterschiedlichen Techniken, Farben und Tinten arbeiten, sind vorherige Andrucktests auf dem Material notwendig.

Spezielle Prüfungen/specific testings

Temperature for sublimation processing: ≤ 190°C
Tachometer parameter (Monti): ≥ 00,6

Due to a possible shrinkage of the fabric during the sublimation process, printing datas should be maximised up to 102-103 % [104 % max.] !

Produktionsbedingt können die hier angeführten Werte innerhalb unterschiedlicher Produktionspartien um ± 3% schwanken